

# 貸店舗・貸事務所

## オフィスコオフィス 新横浜

OFFICECO OFFICE SHIN-YOKOHAMA  
(ウイズ新横浜内)

### 【物件概要】

- ◆所在地 / 横浜市港北区新横浜2-4-4
- ◆構造・規模 / SRC造地上10階建地下1階建
- ◆竣工 / 1992年(新耐震基準)
- ◆空調 / 個別空調
- ◆エレベーター / 有
- ◆備考 / サイン掲載可



## Access

J R・横浜市営地下鉄  
「新横浜駅」 駅徒歩 3分

- 駅前物件 エントランスリニューアル
- フリーレント相談可
- スクール、サービス店舗最適

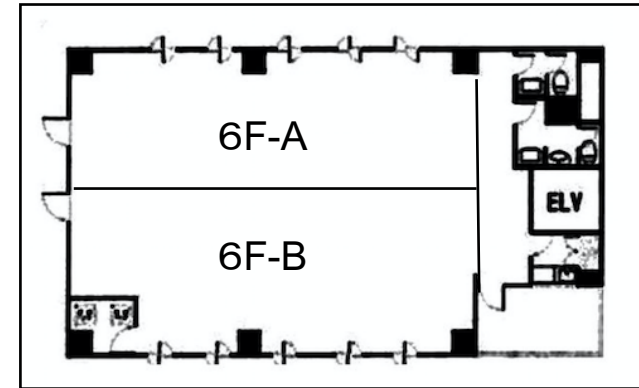
**賃料、敷金値下げしました。**

賃料条件 賃貸借期間：普通賃貸借契約2年 礼金：2ヶ月 機械警備料 月額15,000円

フロア	用途	面積	敷金	賃料 (税別単価)	共益費 (税別単価)	入居
6F-A	店舗 事務所	27.77坪 (91.79㎡)	¥458,205 (3ヶ月分)	¥152,735 @5,500	¥69,425 @2,500	相談
6F-B	店舗 事務所	31.67坪 (104.70㎡)	¥522,555 (3ヶ月分)	¥174,185 @5,500	¥79,175 @2,500	相談

ワンフロアの場合は(59.44坪)@8,000円 475,520円(消費税別)となります。

※業種により、敷金の増減がございます。



6F

※図面と現況が異なる場合、現況優先とさせていただきます。

※賃料は、3月末までの成約の額となります。

163-1030 株式会社オフィスコ  
新宿区西新宿3-7-1新宿パークタワーN棟30F  
TEL::03-5326-3388 FAX::03-5326-3001

担当:小牧 :090-8422-8978

■取引形態：貸主 ■情報公開日：H29.10.6

手数料 負担の割合	貸主	100%	借主	
手数料 配分の割合	元付		客付	100%